

# Kaunite kunstide filosoofia

Sügissemester 2014

Empaatia kogemus fiktiivse subjekti suhtes. Fenomenoloogiline analüüs.

Marge Paas



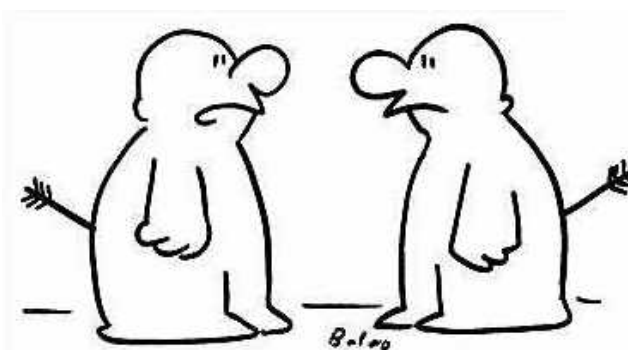
**Euroopa Liit**  
**Euroopa Sotsiaalfond**



**Eesti tuleviku heaks**

## Tänase loengu struktuur:

1. Teema olulisus.
2. Empaatia mõiste.
3. Miks on vaja empaatiast rääkida kunstifilosoofia vaatenurgast.
4. Lähemalt fenomenoloogiast ja mitte peegeneuronitest.
5. Empaatia ja intersubjektiivsuse probleemist. Erinevad käsitlused filosoofias (ajalooliselt) ning täna.
6. Teine.
7. Mina.
8. Meie.
9. Empaatia ja tajus.
10. „Mis tunne on olla ...?“



"I know exactly how you feel."

Teema olulisus:

Teema on oluline, sest tuleks pöörata tähelepanu täna ühiskonnas ja kultuuriloomes nimelt intersubjektiivsele olemisele, mitte vaadelda materialistlikust mina käsitlusest lähtuvalt ümbritsevat Elumaailma – sotsiaalne ja kultuuriline ümbritsev eluilm.

Eriti kunstiloomes ei ole võimalik käsitleda kunstniku loomingut kui midagi kui temale kuuluvat, isegi siis, kui mõistame, et TEMA tahab midagi maailmale öelda.

Empaatiat kultuurilise mõistena on tegelikult küsimus subjektiivsusest. Kes olen mina; kes on teine. Kuidas ma tunnen teist isikut; kuidas ma selle kaudu mõistan iseennast.

Traditsiooniliselt mõistetakse empaatiat kui „sisse elamist“ või „sisse vaatamist“ või hoopis kaastundena, sümpaatiana või kui lihtsalt enda asetamist „teise kingadesse“.

Päris täpne see pole!



Meetod – fenomenoloogia, psühholoogia või vaimufilosoofia:  
3 lähenemist.

- Fenomenoloogia uurib kogemust /läbielatud (*Erlebnis*) ehk neid tundeid, mida läbi elatakse:

- Valu
- Hirm
- Kannatus
- Ilutunne
- Rõõm

- Psühholoogia uurib käitumislikke tundeid, mis toimub isikus, kui ta näeb teise nt. teise valu

- Vaimufilosoofia jälgib ajus toimuvate protsesside uurimist, kuidas meie aju reageerib erinevatele tunnetele.

Kui ma näen, et teine isik kannatab, siis vaimufilosoofias vaadatakse, mis sel momendil toimub minu ajus.

## Empaatia on...

...teise isiku tunnete läbi elamine (kaudsel) viisil endas samal ajahetkel kui ma kohtun (näen) teist enda vastas.

Aristoteles – „Poliitika“ ja kogukonnas tegutsev isik

Augustinus – „Pihtimused“ ning tema hing ilutseb Sinus

Max Scheler ja sümpaatia

Edmund Husserl – transtsendentaalne intersubjektiivsus

Edith Stein – empaatia ja vaimne subjekt

Merleau-Ponty - intercorporéité

## Ed. Husserl ( 1859 -1938)

### *Paarrung*

Loomuliku maailma sulustamine; meie kaks koos peale reduktsiooni.

### *Appräsentation*

- Apresentatsiooni korral Teine on mulle konstrueeritud transtsendentaalselt läbi Elava Ihu. Elav Ihu on antud mulle nn. väliselt kui ületades meie teadvust nagu rõõmu kogemus, kus me elame läbi meie oma elatud kogemust rõõmust.
- Kuid see läbi elatud kogemus on alati ühene, meile ei saa kunagi see sama ilmnenud kogemus ilmuda samas sisus.
- Samuti Husserli järgi, kunagi ei saa ka teine isik läbi elada seda sama kogemust, mis 'mina' (Eg) läbi elasin.
- Seega minu kogemus kuulub mulle ja teise kogemus Teisele subjektile endale.
- Järelikult, apresentatsioon on teatavat sorti ilmnevus, kus ma identifitseerin ennast teise inimesega, keda ma näen nn. välises antuses.

## Edith Stein ( 1891- 1942)

### Empaatia probleemist (1916)

- Steini järgi ei ole empaatia kunagi ainuüksi teooria teisest isikust, teooria tunnetest või millest muust; empaatia on käsitlus inimkogemusest.
- See läbielatud kogemus, mida Stein mõtleb empaatiana kuulub "minu" ja selle "võõra mina" teise subjekti ühisesse kogemusesfääri.
- Stein nimetab seda teist subjekti, kes ilmub mu tajuväljale kui võõras mina, sest temas on alati midagi minust. See ühine kogemusesfäär on mõeldav Steini järgi kui kaaskogemine või kooskogemine.
- Empaatia on subjektsuse küsimus ja uurib inimkogemuse struktuure intersubjetiivsel väljal

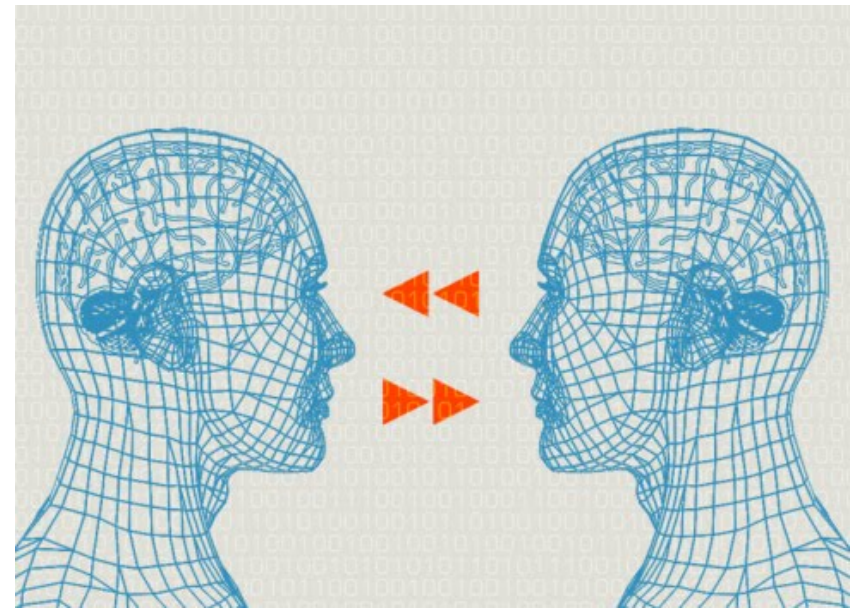
## M. Merleau-Ponty (1908-1961)

- Me oleme avatud teisele olemisele.
  - Kultuuriliste objektide maailmas on mul vaja selle 'teise' ihu, kelle poole avatud olla.
  - See 'teise' ihu on mõtlev ja moodustuv objekt, mis seisab mu ees.
  - See 'teine' ihu kui Elav Ihu.
  - Kogu meie olemine on teiseleolemine ja ihudevaheline / *intercorporéité* olemine.
- Empaatiast otseselt Merleau-Ponty ei rääkinud kordagi, kuid kogu tema Ihufenomenoloogia põhines üksteise 'põimingus' – kiasmas – (Loe ka: Silm ja Vaim; Nähtav ja nähtamatu (eesti keeles saadaval))



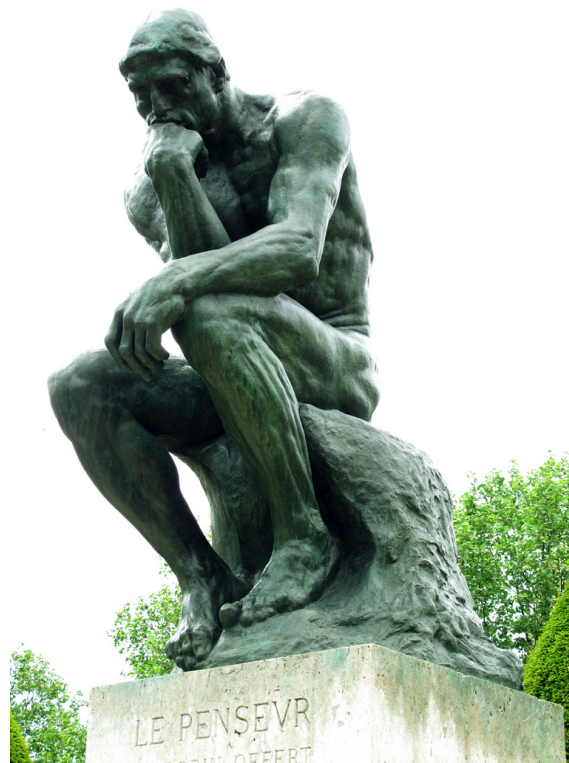
## Empaatiaks on vaja :

- kahte isikut.
- kellest alati üks jääb reaalseks isikuks, Egoks ehk kogejaks, kelles on empaatia kogemus läbi elatud.
- empaatia korral peab olema 'teine' sarnane 'mulle' ehk sellele kogevale Egole.
- empaatia on teatavat laadi „nägemine“, mitte ainuüksi tundmine.
- empaatiaks on vaja ihu: minu Ihu (*Leib*) ja 'teise' Ihu (kas *Leib* või *Leibkörper*).
- empaatia toimub alati teatavas ajas ja ruumis.



## **MINA:**

*Ego* (mõtlev mina) - *Cogito* (mis toimub mõtlemises) – *Cogitationes* (intentsionaalne objekt)



## TEINE:

- Teine subjekt
- Teise Ihu (Leib)
- Fiktiivne 'teine'



## MEIE:

Meil ei ole kunagi otsest juurdepääsu teise isiku meeltele !  
Kas siis on „meie“ kogemus kehtiv?

Tihti mõistetakse ka empaatiat kui meie ehk kahe isiku vahelist kogemust ehk meie kogemuse näol, kus „mina“ kaon ära ja kogukond omab ühist empaatilist kogemust.

### Näiteks:

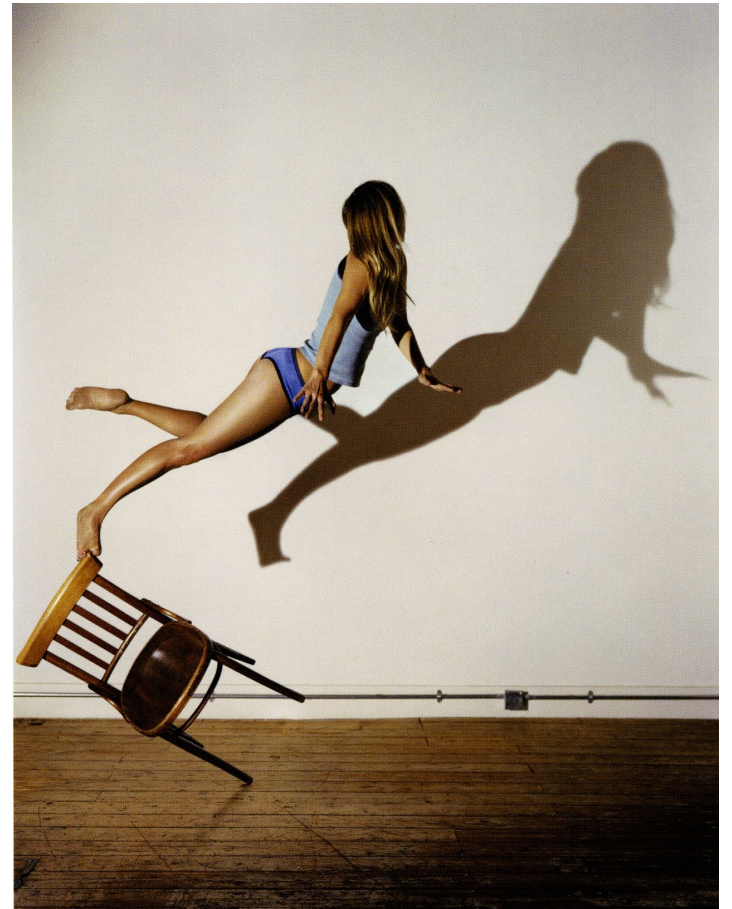
- Koorilaulu puhul
- Jalgpalli meeskond
- Näitlejad
- Tantsijad
- Jne.



## Millal ei ole empaatia ja tegemist on lihtsalt tajuga?

### Empaatia kasutusvaldkonnad?

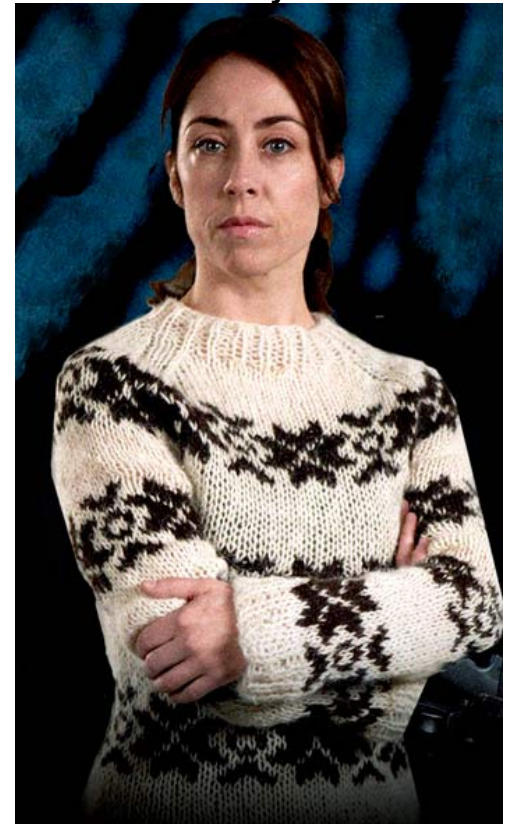
- Teiste isikutega
  - Ühiskonnas / teise isikutega tegutsedes
  - Elumaailmas /koos elades
  - Professionaalses praktikas
- Fiktiivsete isikutega
  - Kunstikogemuses





## Empaatia ja kunstiteoses kujutatud subjekt. Kas empaatia on võimalik kunstiteoses kujutatud subjekti suhtes?

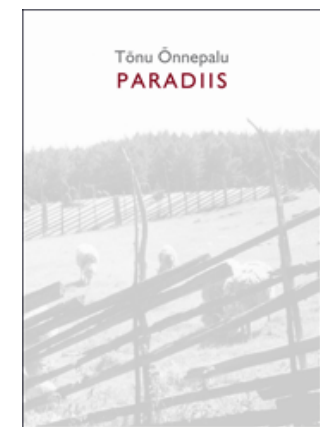
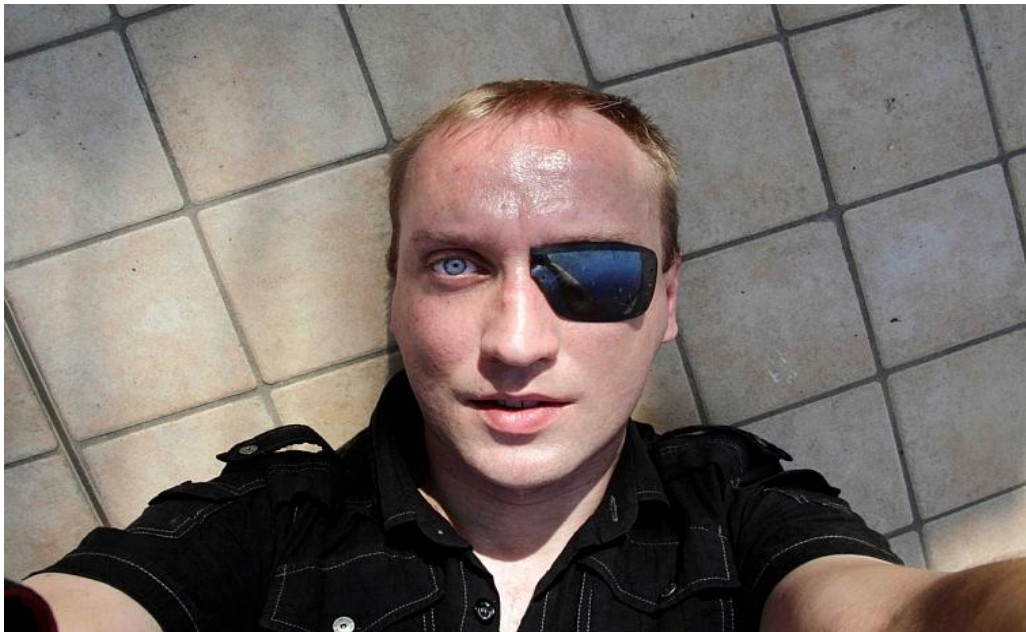
- Empaatia toimib kindlasti kunstiteose kogemise korral.
- Empaatia võimaldab sukelduda kunstiteose kõige sügavamasse intiimsusse.
- Kunstnik loob vaid väljendusakte; vaataja püüab vaadata nende väljendusaktide taha.
- Empaatia toimub „mina“ - positsioonil ehk „minus“ ja see „mina“ loob teise subjekti.





Michelangelo Pieta.

Mark Raidpere. Empaatiline kunstnik?



Tõnu Õnnepalu sõber.

Kokkuvõtteks. Mida võtta kaasa sellest loengust ning mida edasi mõelda.

1. Empaatia pole kui lihtsalt üks tunne või kaastunne, see on läbi elatud kogemus, mille algataja on teine subjekt, olgu ta siis reaalne isik või fiktiivne.
2. Empaatia probleemiga lähemalt tutvust tehes, võimaldab see süvenenumalt tunda teist isikut ja ka ennast. Kui ma vaatan kunstiteost, see on minu kogemus, minus endas ning minule kuuluv ja see kogemus minu kujutusmaailmas näitab, milline on minu loominguline kogemus ja selle vastuvõtuvõime. Analüütiliselt mõeldes, ma mõistan ennast kui vaimset subjekti. Me ei ole masinad. KUID see kogemus on mõistetav intersubjektiivselt.
3. Tihti kui selgitada empaatia olemust ja selle võimalikust fiktiivse subjekti suhtes, tekivad küsimused manipuleerimisest ja enesepettest! Kui põhineda eelneval kirjeldusel, siis peaks mõistma empaatiat kui midagi 'puhast' kogemust ja empaatia elab tunnetes, siis fenomenoloogilises mõttes ei ole võimalik manipulatsioon ja enesepete. Vaimufilosoofid seda just uurivad.

Täna!